

DP6.3 DELOVNI PULT

POZICIJA : 2. nadstropje:B230

OPIS: Pozicija je sestavljena iz podpultnih omar, pulta in stenskih/visečih omaric, stenske obloge, podnožja in tipske opreme (kerrock korito,armatura)

SKUPNA DIMENZIJA (Š / V / G): 255x210x 60 cm

VISEČE ZAPRTE OMARICE: iveral 20 mm,robovi obdelani z ABS nalimki
dimenzija (šxvxg): 255X65X35 cm, niz sestavljen iz štirih omaric
vrata: 4 xkrilna, UT
police: iveral 20 mm, višinsko nastavljive , robovi zaključeni z abs nalimki 4x

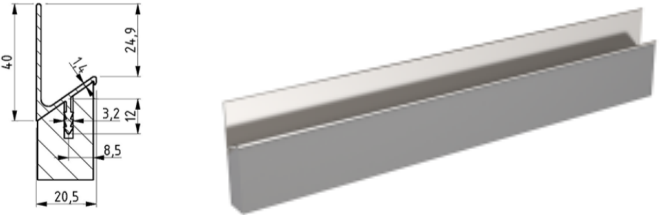
PULT:Kerrock, skupna debelina 40 mm
dimenzija (šxvxg): 255X4X60 cm
barva materiala po izboru projektanta

STENSKA OBLOGA :kerrock
dimenzija (šxv): 255X55 cm
barva materiala -po izboru projektanta

PODPULTNI ELEMENTI: fronte 20 mm UT, korpusi iveral 20 mm,robovi obdelani z ABS nalimki
dimenzija (šxvxg): 255X71X60 cm
predali pod pultom: predali 9 kosov (8xpredalnik in 1 x predal pod koritom), zaklepanje

OSVETLITEV: linijski led trak v alu profilu skrit v utoru v stenskih omaricah, dolžina = 255cm

Liniski ročaj
npr.Rujz 2197B



splošno:
izvajalec je dolžan preveriti vse vgradne mere pred izvedbo in uskladiti vse predpriprave za montažo elementov opreme
dobavitelj dostavi vse vzorce materialov, barv in pohištva pred naročilom v potrditev investitorju projektantu !
kvaliteta vgrajenih materialov mora biti skladna s splošnim opisom za notranjo opremo v tekstualnem delu projekta!
izvrtine za nastavljive višine polic izdelati osno na 5 cm po celotni višini korpusa
oprema ima na stiku s steno in stropom vedno 20mm senčno fugo, ki je zaprta z letvijo v enaki obdelavi kot oprema (proti stena iz UT, proti stropu iveral)
vsi notranji korpusi (brez vidnih stranic) in notranje police ter hrbtišča so v beli barvi
v ceni so upoštevani vsi izrezi za naprave, korita, instalacije in vtičnice
višina opreme mora biti poenotena z višino okvirjev vrat (213.5 cm)
višino vrat je potrebno izmeriti na licu mesta in po potrebi prilagoditi višino opreme

vse mere kontrolirati na objektu samem
veljajo izključno izpisane kote - ne meri po načrtu
spremembe in dopolnitve projektov so možne le s pristankom projektantov

PLAN★B		plan b d.o.o. arhitekturno biro Gregorčičeva 211b 2000 Maribor	plan b d.o.o. arhitekturno biro Mesarska cesta 4 1000 Ljubljana	125 2436	tel.: +386 (0)2 25 01 956 fax.: +386 (0)2 25 01 957 email: info@planb.si url: www.planb.si
					št. projekta
					2018
					vrsta dokum
					PZI
					risba
					NBO-A-PZI-N-Oprema DP6.3
					merilo
					1:20
					vodja projekta
					UROŠ RAZPET, u.d.i.a., MBA, A-1028
					št. lista

Nepooblaščenno razmnoževanje ali uporaba posameznih delov brez soglasja projektivnega podjetja ni dovoljeno in se obravnava v skladu z Zakonom o avtorskih pravicah!

